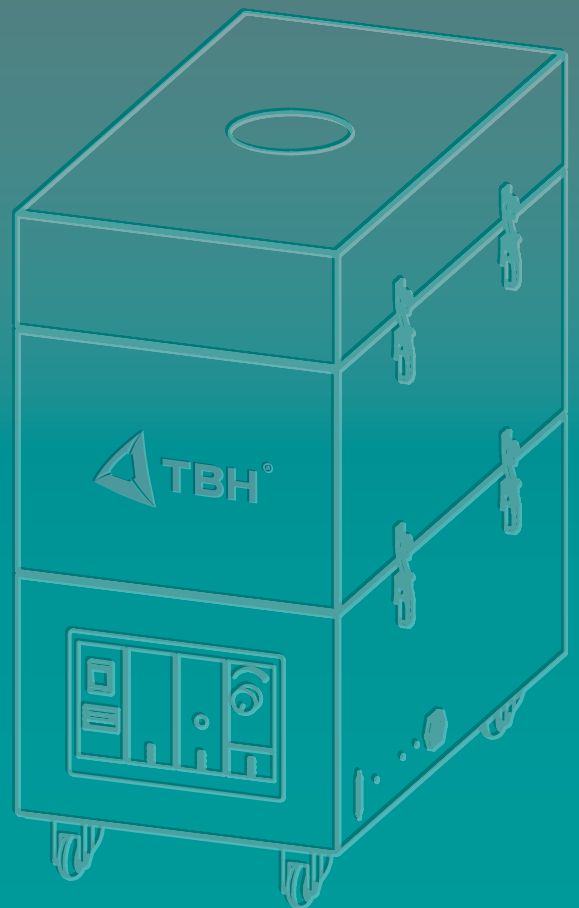
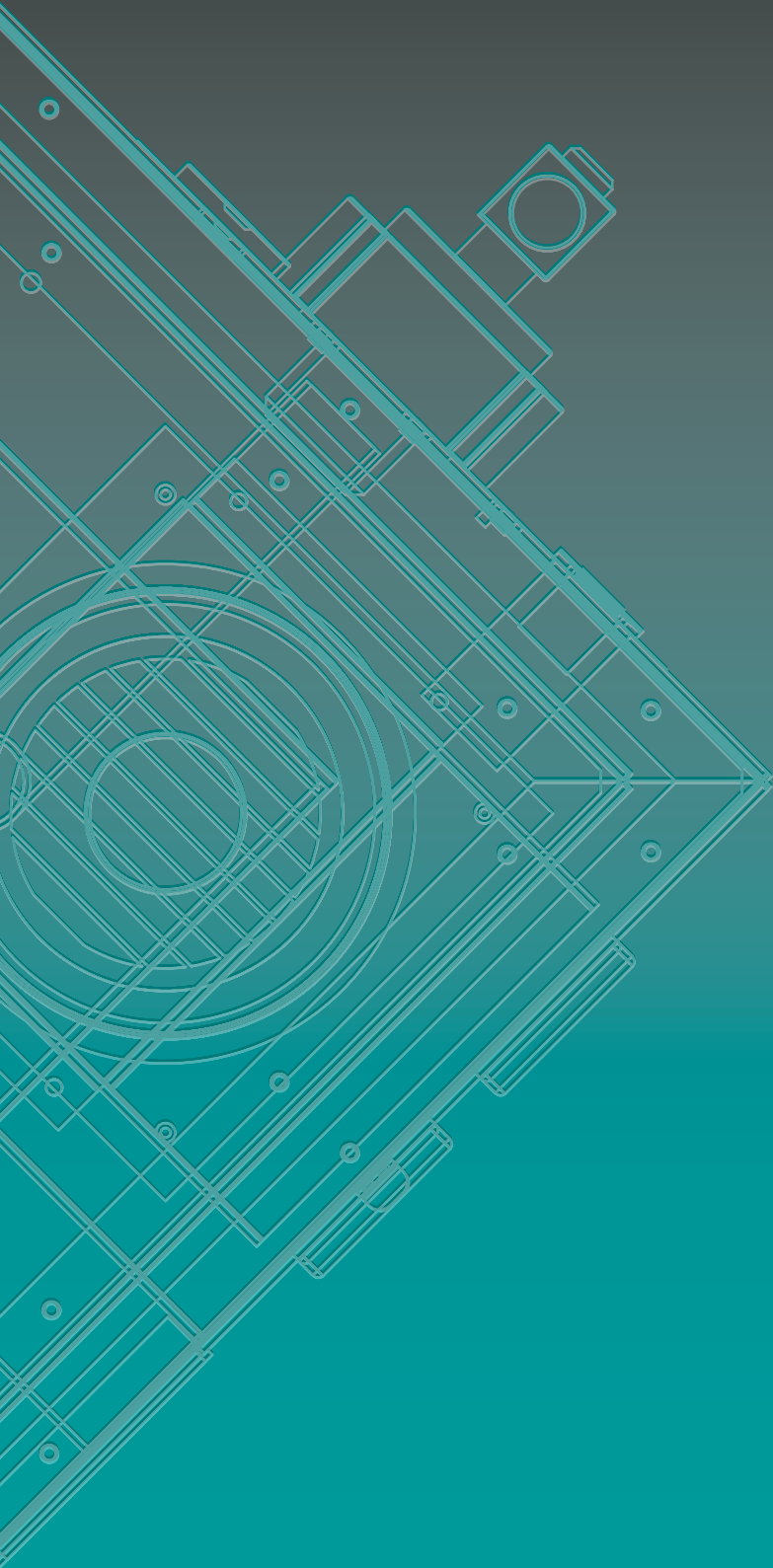


GAMME GL

EXTRACTION / FILTER / POLLUTION CONTROL // TECHNOLOGY



GL-SERIES

APPLICATION

Le concept de la gamme GreenLine s'axe autour d'un design compact et modulaire qui permet un ajustement de la configuration des filtres pour les usages par postes. Les composants de la gamme GL ont été conçus pour être particulièrement écoresponsables au niveau du système d'extraction et de filtres, reflétant ainsi les exigences de TBH en tant que société de technologies vertes. Nous intégrons des ventilateurs HEE peu consommateurs d'énergie et réducteurs de bruit pour permettre une utilisation même en environnement peu bruyant comme des laboratoires ou des bureaux. A cause de l'augmentation constante des coûts d'énergie, le concept de produits tel que le GL265 (avec une économie d'énergie de l'ordre de 85% par exemple) devient de plus en plus intéressant.

DOMAINES D' APPLICATION:

- Soudure
- Usinage au laser
- Usinage dégageant des poussières collantes
- Usinage associé à des vapeurs/gaz
- Des environnements peu bruyants

LE DISPOSITIF INCLUS PLUSIEURS ELEMENTS :

- Design modulaire – évolutif grâce à différents filtres
- Remplacement des filtres facilité
- Economie d'énergie, puissant et silencieux
- Composants électroniques de pointe



Similaire à l'image

PRINCIPE DE FONCTIONNEMENT

L'air contaminé est collecté par le capteur (cloche de captation, bras d'aspiration, tuyau, etc.) et acheminé directement dans l'unité de filtration ou à travers un tuyau ou bras flexible. Dans le module de filtration, les particules contaminées sont filtrées à travers différents niveaux de filtres en fonction de leur taille.

Les unités de filtration sont équipées de filtres moléculaires (par exemple des filtres à charbons actifs) qui retiennent la majorité des contaminants gazeux.

Ensuite, l'air purifié peut être renvoyé dans la zone de travail ou rejeté à l'extérieur grâce à un conduit d'extraction. Réintroduire l'air dans l'environnement de travail peut être un moyen simple de réduire les coûts énergétiques.

CARACTERISTIQUES PRODUIT

Design Modulaire – évolutif grâce à différents filtres

Le système de filtres de la gamme GL peut être équipé avec différents modules de filtration selon l'utilisation. Ce dispositif permet d'optimiser le coût des filtres et d'ajuster le système d'extraction et de filtration en fonction des besoins.



Remplacement des filtres

Le filtre peut être simplement remplacé en le retirant par le haut, ce qui permet un changement facile et sans risque de se salir pour l'opérateur.



Economie d'énergie, puissant et silencieux

L'utilisation des dernières technologies nous a permis de créer une gamme de systèmes d'extraction et de filtration puissants et économes en énergie. En plus des ventilateurs peu bruyants, les dispositifs sont équipés d'isolants acoustiques qui permettent d'atteindre des valeurs entre 51-53 db(A) pour une utilisation même en environnements sensibles aux bruits.

L'économie d'énergie par rapport à des systèmes traditionnels est une autre grande qualité de cette gamme. Par exemple, le GL 265 permet une économie d'énergie de l'ordre de 85%.

Technologies de pointe

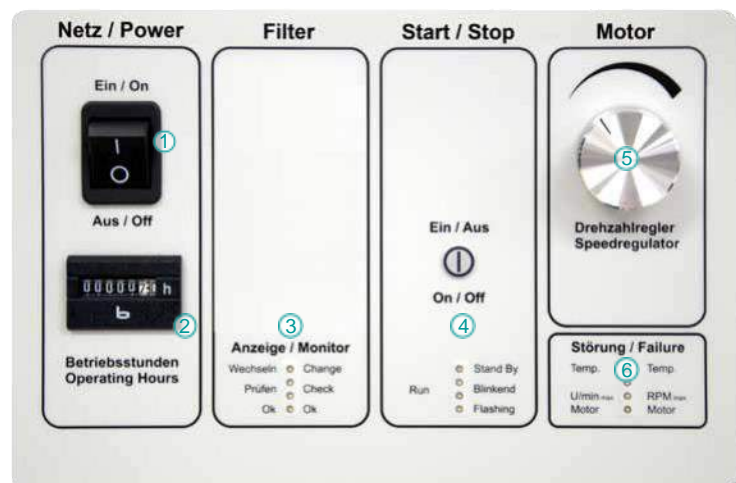
Tous les systèmes sont vendus avec une interface de communication. Les fonctions suivantes peuvent être contrôlées grâce à l'écran et à cette interface:

- Contrôle de la vitesse totalement ajustable (réajustement automatique lorsque que la saturation du filtre augmente)
- Alerte préventive lorsque que la saturation du filtre atteint 75%
- Signal visuel et sonore lorsque que le filtre est saturé
- Affichage des notifications de dysfonctionnement
- Interrupteur modes power/éco



Elements :

- 1) Bouton de démarrage
- 2) Compteur d'heures de fonctionnement
- 3) Indicateur de saturation du filtre
- 4) Réglage des modes power/éco
- 5) Contrôle manuel de la vitesse
- 6) Indicateur des dysfonctionnements de température et de turbine



Absorption des substances gazeuses

Deux filtres complémentaires sont utilisés pour l'absorption des substances gazeuses. Le charbon actif facilite le processus d'absorption physique alors que les granules BAC permettent l'absorption chimique.

La neutralisation des substances gazeuses est faite grâce à la réaction chimique avec le matériau de support.

Puisque les processus d'absorption physique et chimique sont complémentaires, une large variété des gaz et d'odeurs peut être collectée.

Charbon actif



Ganules BAC



Charbon actif/BAC





TBH GmbH

EXHAUST- AND FILTRATION TECHNOLOGY



Distributeur exclusif France
PHOSPHORIS MP FILTER
CSTB - 4 avenue du Recteur Poincaré
75016 Paris
Centre d'Appels
Tel. +33 4 72 65 37 35

